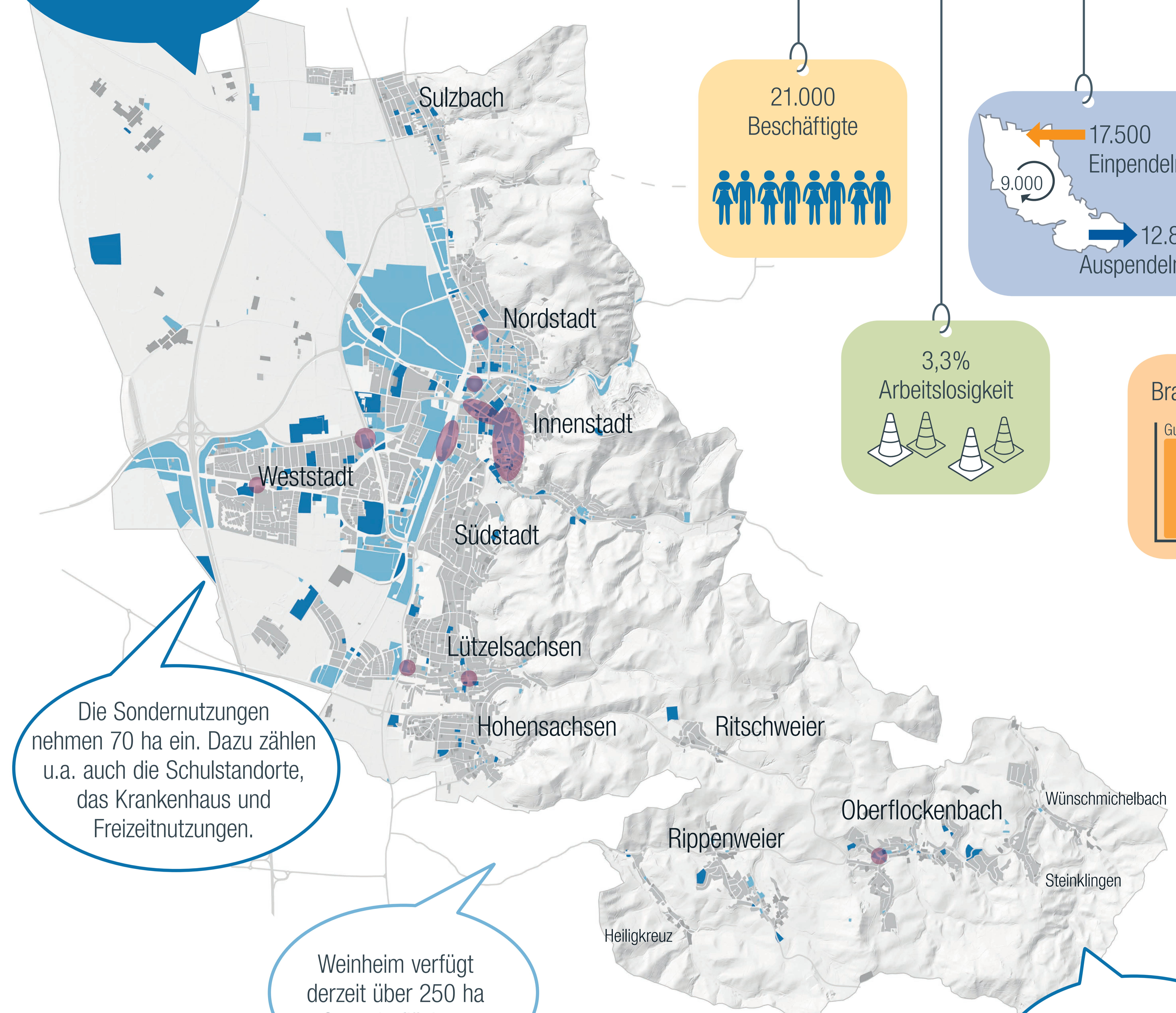


Kernthema 2 – Gewerbe: Wie wollen wir zukünftig arbeiten?



Die Gewerbegebiete konzentrieren sich auf die gut erschlossenen Lagen zur Rheinebene hin.



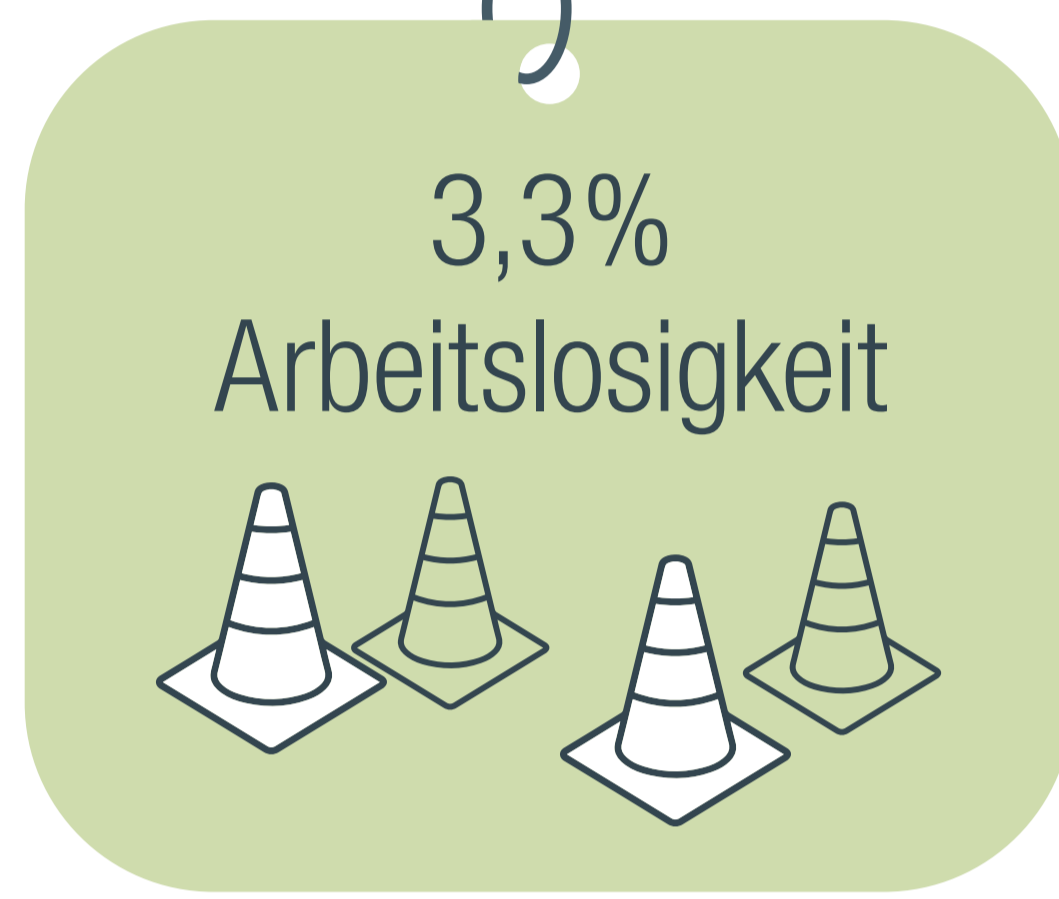
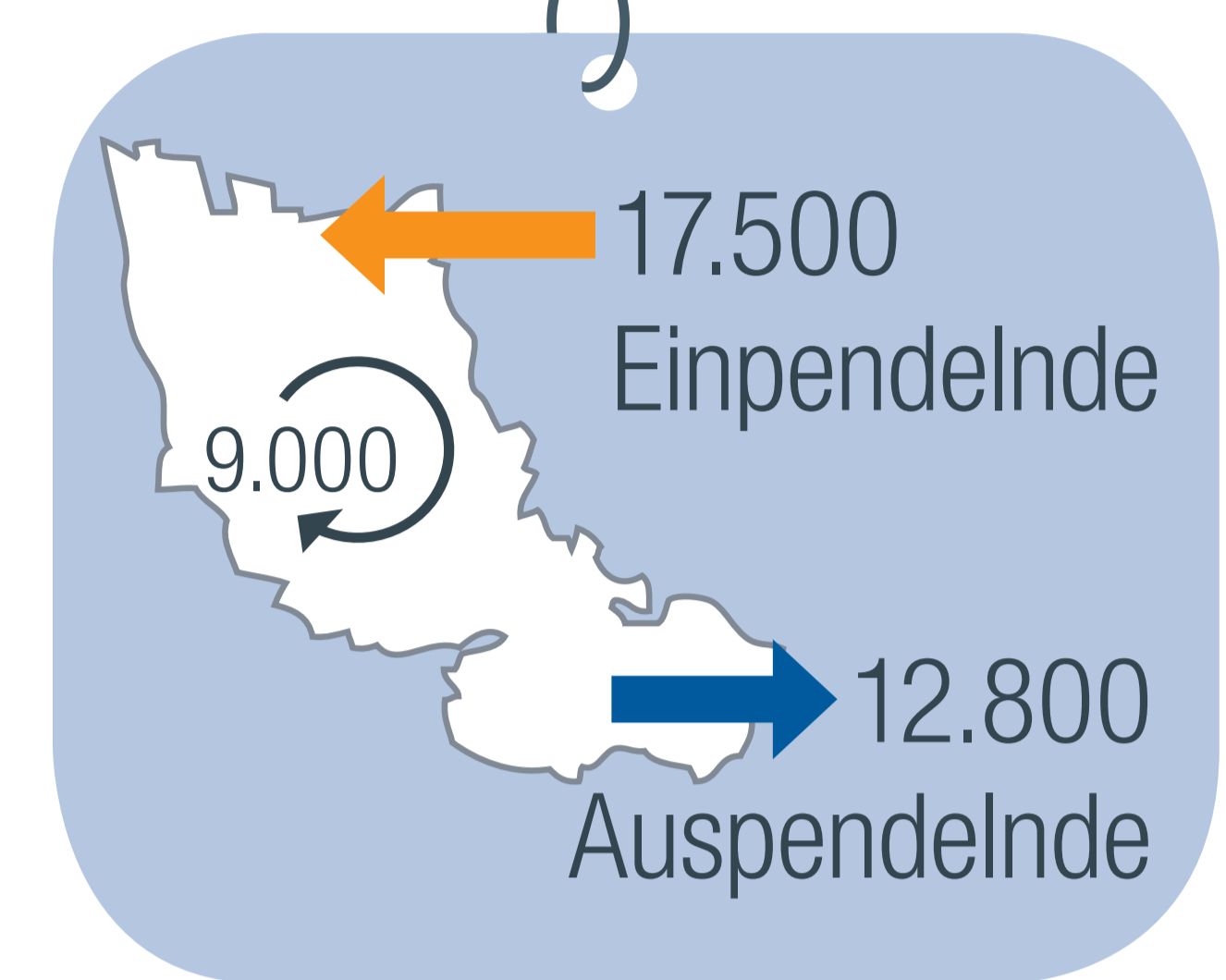
Die Sondernutzungen nehmen 70 ha ein. Dazu zählen u.a. auch die Schulstandorte, das Krankenhaus und Freizeitanlagen.

Weinheim verfügt derzeit über 250 ha Gewerbeflächen.

39 ha Potenzialflächen



Weinheim hat:



● Versorgungszentrum
■ Gewerbe
■ Sondernutzung

Unsere Fragen

- ↳ Wie können unsere Arbeitsplätze und der Fortbestand unserer Unternehmen gesichert werden?
- ↳ Welche Flächenpotenziale brauchen die örtlichen Betriebe?
- ↳ Wie kann ein Miteinander von Wohnen und Arbeiten aussehen?
- ↳ Welche Aspekte gehören zu einem attraktiven Arbeitsumfeld?
- ↳ Sind unsere Einkaufslagen in der Innenstadt attraktiv? Welche Angebote fehlen?
- ↳ Sind alle Stadtteile/Ortschaften ausreichend mit Nahversorgung versehen?

Bearbeitung: agl/AS+P im Auftrag der Stadt Weinheim
 Quellen // Beschäftigtenzahl: Statistisches Landesamt Baden-Württemberg 2016 | Pendlerbewegungen: Pendleratlas Deutschland | Arbeitslose: Arbeitsmarktreport der Agentur für Arbeit Heidelberg | Branchenschwerpunkte: Gewerbeflächenentwicklungskonzept der Stadt Weinheim 2011 | Karte und Flächenstatistik: AS+P, Datengrundlage: Katasterplan der Stadt Weinheim | Angaben zu Gewerbeflächen und Potenzialflächen: Stadt Weinheim